

↘ Diferencias principales del nuevo RGU-10A vs RGU-10



↘ Diferencias principales del nuevo RGU-10A vs RGU-10

RGU-10	RGU-10A
--------	---------

1 Display LCD
Backlight Verde / Rojo



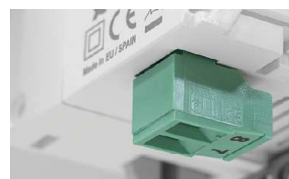
Display RGB
Backlight Blanco / Rojo / Amarillo / Azul



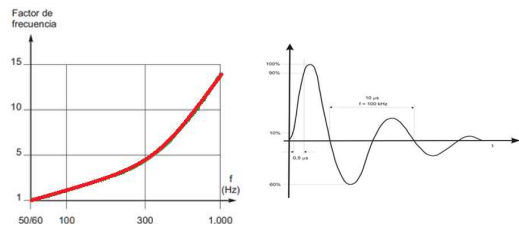
2 Bornera atornillada



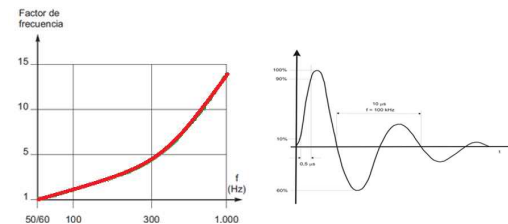
Bornera enchufable



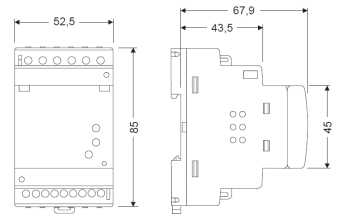
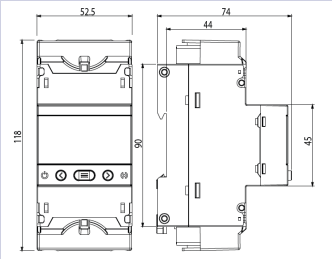
3 Protección tipo A Ultra-inmunizada



Protección tipo A **MAYOR** Ultra-inmunizado
(mayor orden filtrado alta frecuencia)



↘ Tabla resumen diferencias RGU-10A vs RGU-10

	RGU-10	RGU-10A	
Dimensiones			Ancho: Igual Alto: Aumenta en 33mm Fondo: Igual
Conexionado	Borna atornillada (M2.5 plano)	Borna enchufable (M2.5 plano)	
Entradas	TEST/RESET Externo	TEST/RESET Externo	
Salidas	Disparo: Relé conmutado (NA/NC) Pre-alarma: Relé conmutado (NA/NC)	Disparo: Relé conmutado (NA/NC) Pre-alarma: Relé conmutado (NA/NC)	
Tipo	A (Ultrainmunizado)	A (Ultrainmunizado mejorado) Se aumenta orden de filtro ante altas frecuencias	
Sensibilidad (IΔn)	0.03 - 0.1 - 0.3 - 0.5 - 1 - 3 - 5 - 10 - 30 A	0.03 - 0.1 - 0.2 - 0.3 - 0.5 - 0.75 - 1 - 1.5 - 2 - 3 - 5 - 10 - 30	
Tiempos	INS, SEL, 0,02 - 0,1 - 0,2 - 0,3 - 0,4 - 0,5 - 1 - 3 - 5 - 10s	INS, SEL, 0,1 - 0,2 - 0,3 - 0,4 - 0,5 - 0,8 - 1 - 3 - 5s	
Gama toroidales	Gama WGC	Gama WGC	
Display	LCD (backlight verde o rojo) Verde: Estado de reposo Rojo: Estado de disparo	RGB (Backlight blanco, rojo, amarillo y azul) Blanco: Estado de reposo Rojo: Estado de disparo Amarillo: Estado disparo pre-alarma Azul: Estado en configuración	
Teclado	7 pulsador botón	3 pulsador botón	



Circutor



The Future is Efficiency



in



circutor.com